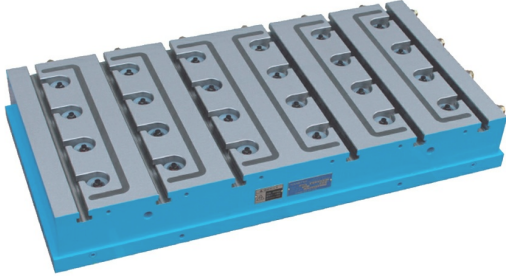


带T型槽变形工件用电磁吸盘





型号 | KEZF-WX

产地 | 日本·Kanetec

产品描述

用途 最适用于铣削领域包括模架在内的工件的精确设置

特点 吸盘吸引面上的支撑棒将工件保持在自然状态
通过以均匀间距排列的支撑棒，可以快速将工件固定到位
由于支撑棒的作用，无需技术即可进行高精度加工
与KEZF-WS型相比，提高了增加或减少支撑棒数的自由度
利用T形槽使其能够夹持有色金属或不规则形状的工件
用于变形达3mm的工件
可用于湿式加工

规格参数

型号	尺寸	作业面		取付部			高度	棒的总数	适用整流器
		B	L	B1	L1	t	H		
KEZF-WX3060	300X600	300	600	310	620	30	115	15	EH-VFW205A
KEZF-WX4080	400X800	400	800	410	820			24	
KEZF-WX50100	500X1000	500	1000	510	1020			40	
KEZF-WX60100	600X1000	600	1000	610	1020			48	EH-VFW210A