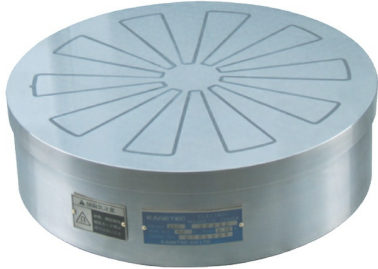


星型电磁吸盘



 KANETEC

型号 | KEC-AS

产地 | 日本·Kanetec

产品描述

- 用途** 适用于将吸盘安装在旋转磨床、车床、车床和旋转铣床等机床上的研磨和切削操作
根据吸盘工作面上的图案，有两种类型，同心圆型和星型
环型用于一般研磨工作，星型用于切削工作
- 特点** 对于用机械夹具夹持容易扭曲较薄工件，用环型可以均匀的吸力夹住，从而实现高精度加工
对于切削厚工件等操作，建议使用星型，以产生强大的吸力

规格参数

型号	尺寸	适用整流器
KEC-10ASE	100	ES-M103B ES-M305B EH-V305A EH-VE305A
KEC-16ASE	160	
KEC-20ASE	200	
KEC-25ASE	250	
KEC-32ASE	315	
KEC-40ASE	400	
KEC-50ASE	500	
KEC-63ASE	630	
KEC-80ASE	800	
KEC-100ASE	1000	