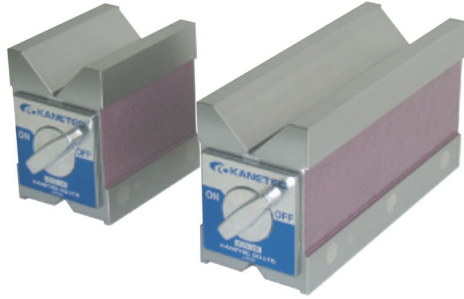


磁性V形块



 **KANETEC**

型号 | KVS

产地 | 日本·Kanetec

产品描述

特点

采用特殊磁性结构设计，在上面、底面和端面的三个表面，提供强大的吸力
可用于检查工作
通过磁性开关，就能简单地对磁力的ON/OFF 进行操作
防水溅，但避免完全浸没在液体中，可能会造成损坏
有标准 / 特级两种精度可选择

用途

在磨削或镗孔应用中，轻切削或攻丝中，使用此型号夹持不规则形状的工件
在磨削、开孔和攻丝等轻切削中，用来夹持不规则形状的工件

规格参数

型号	吸着力	可使用直径		尺寸			
	圆钢	VC	VE	B	H	L	a
KVS-1B	0.7kN(70kgf)	φ8~φ68	φ8~φ20	75	105	100	50
KVS-2B	1.0kN(100kgf)					200	

规格参数

项目	形式·精度	KVS-1B		KVS-2B	
		标准	特级	标准	特级
平行度	底面 上面	12	7	20	12
	底面 VC				
	上面 VE				
直角度	侧面 侧面	21	10	21	15
	底面 侧面				