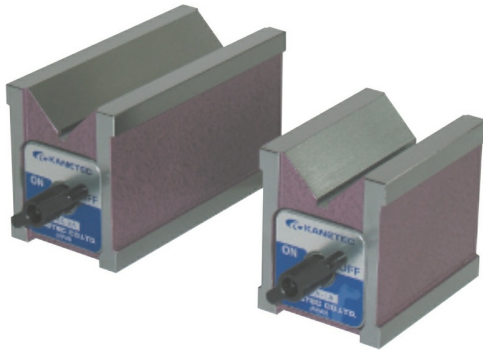


磁性V形块





型号 | KVA

产地 | 日本·Kanetec

产品描述

特点

- 可吸附上面（V面）、底面和后端面
- 工件可以固定在顶部的一个面上（V面）
- 磁性开关可以根据需要固定或拆除
- 防溅水、防油结构
- 有标准 / 特级两种精度可选择

用途

- 圆棒料的划线、开孔、攻螺纹、异状物、磨削时的夹具
- 三维测量机以及各种测量、测量系统的夹具

规格参数

型号	吸着力	可使用直径	尺寸			
			B	H	L	a
KVA-1A	300N(30kgf)	φ8~φ50	60	73	80	38
KVA-2A	450N(45kgf)				125	
KVA-3A	700N(70kgf)				180	