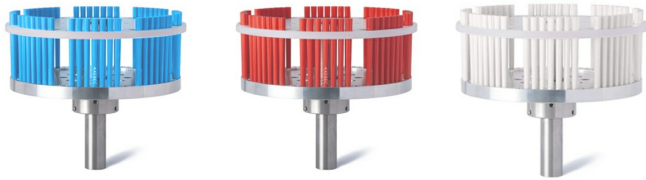


表面研磨刷加大型



打磨抛光

去毛刺

研磨抛光



型号 | Surface Extra-Large Brush

产地 | 日本·Xebec

产品描述

特点 陶瓷纤维材质，研磨稳定，刷子不变形，去毛刺稳定

用途 用于在加工中心或者专用机床上面对加工零件表面进行抛光去毛刺

规格参数

<

毛刷颜色	研磨刷型号	研磨刷直径(mm)	刷毛长度(mm)	对应套筒型号	不同材质工件使用推荐
红色	A11-CB125M	125	75	SR125M	推荐铝合金以及类似材料的工件使用
	A11-CB165M	165	75	SR165M	
	A11-CB200M	200	75	SR200M	
白色	A21-CB125M	125	75	SR125M	推荐铸铁以及类似材料的工件使用
	A21-CB165M	165	75	SR165M	
	A21-CB200M	200	75	SR200M	
蓝色	A32-CB125M	125	75	SR125M	推荐未热处理的普通钢材工件使用
	A32-CB165M	165	75	SR165M	
	A32-CB200M	200	75	SR200M	