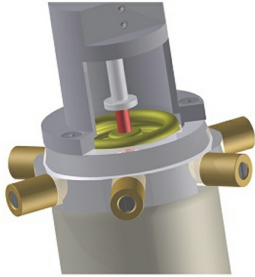
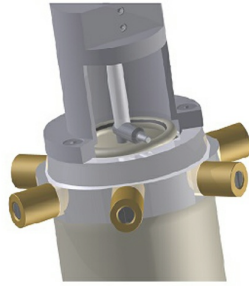


(平面测头)



(L型测头)



机械式喷雾罐专用卡规

Kroepelin

型号 | A1216

产地 | 德国·Kroepelin

产品描述

特点

质量证书，可靠的重复性
IP65，优化的测力，准确的测量，符合人体工程学设计
刻度排列合理且方便读数。刻度从0.005mm起，公差标记读取方便
所有机械卡规可提供“英制式”
测头主要是硬质合金材质，不同的应用采用不同的测量程序和测头
有绝对测量和相对测量

用途

用于喷雾罐的瓶口和阀门的高度测量

规格参数

型号	A1216	AE1216	A1217	AE1217	A1218	AE1218	A1219	AE1219	A1222	AE1222	A1223	AE1223	A1224	AE1224	A1225	AE1225
测量范围	0-30	0-25	0-30	0-25	0-30	0-25	0-30	0-25	0-30	0-25	0-30	0-25	0-30	0-25	0-30	0-25
最大允许误差	0.03	0.03	0.03	0.03	0.03	0.03	0.03	0.03	0.03	0.03	0.03	0.03	0.03	0.03	0.03	0.03
最小刻度	0.01	0.01	0.01	0.01	0.01	0.01	0.01	0.01	0.01	0.01	0.01	0.01	0.01	0.01	0.01	0.01
重复性	0.02	0.02	0.02	0.02	0.02	0.02	0.02	0.02	0.02	0.02	0.02	0.02	0.02	0.02	0.02	0.02
测量力	0.7-1.3	0.7-1.3	0.7-1.3	0.7-1.3	0.7-1.3	0.7-1.3	0.7-1.3	0.7-1.3	0.7-1.3	0.7-1.3	0.7-1.3	0.7-1.3	0.7-1.3	0.7-1.3	0.7-1.3	0.7-1.3
Da	46.3	46.3	49.3	49.3	42.6	42.6	42.6	42.6	42.6	42.6	50.5	50.5	45.65	45.65	40.8	40.8
H ₂	12.5	12.5	16.5	16.5	12.5	12.5	8.5	8.5	16.0	16.0	17.4	17.4	20.5	20.5	16.0	16.0
轴承环	0840-30	0840-30	0840-31	0840-31	0840-32	0840-32	0840-33	0840-33	0840-34	0840-34	0840-35	0840-35	0840-36	0840-36	0840-37	0840-37
校正环	0840-80	0840-80	0840-81	0840-81	0840-82	0840-82	0840-83	0840-83	0840-84	0840-84	0840-85	0840-85	0840-86	0840-86	0840-87	0840-87