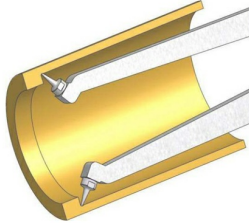


## 测头样式



## 机械式盲孔内测卡规

**Kroepelin**

型号 | H2G40

产地 | 德国·Kroepelin

## 产品描述

### 特点

质量证书，可靠的重复性  
可以转换成“INCH”读数  
测头主要是硬质合金材质，不同的应用采用不同的测量程序和测头  
有绝对测量和相对测量  
IP67，优化的测力，带模拟显示和数字显示，便于读数  
带数字输出功能，接口（USB、数显、无线）可选，符合人体工程学设计

### 用途

用于测量零件盲孔内径

