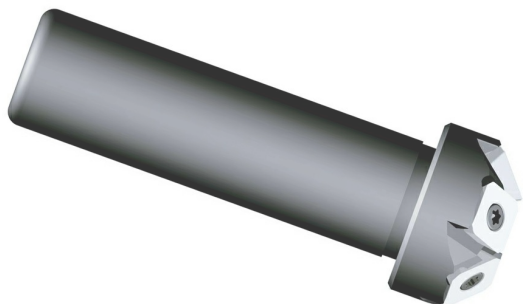


高进给量多刃倒角刀

倒角加工



NICECUT

型号 | KMC25-34S

产地 | 日本·Fujigen

产品描述

用途 高进给量快速倒角加工

特点 特殊的尖端形状，可以高进给量加工
缩短加工作业时间，提升加工效率

规格参数

型号	刃数	尺寸 (mm)									
		ϕD	$\phi D1$	ϕDs	ϕd	ϕdn	L	Is	In	S1	S2
KMC25-34S	5	34.9	36.4	24	25	36	105	85	20	1.2	5.3

规格参数

材质	进刀量 (fz)	切削速度 (m/min)	旋转数 (r.p.m.)	切削液	推荐刀片
普通钢	0.08-0.2	200-250	2000	NO	S3H3MNZ
合金钢	0.08-0.2	200-250	2000	NO	NK2001
淬火钢HRC~45	0.08-0.2	200-250	2000	YES	S3H3MNZ AC15D
淬火钢HRC45~65	-	-	-	-	-
不锈钢	0.03-0.1	100-200	2000	YES	S3H3MNZ AC15D
铸铁	0.08-0.2	200-250	2000	NO	S3H3MNZ NK2001
树脂	0.08-0.3	200-250	2000	-	S3H3GNZ
铝合金	0.08-0.3	200-250	2000	-	NK1010
钛合金镍合金	-	-	-	-	-

规格参数

图片	型号	材质类型	使用角数	标准包装
	S3H3MNZ	NK2001 NK2020 AC15D NK1010	4	12pcs/盒
	S3H3GNZ	NK9090 (镜面研磨加工)		