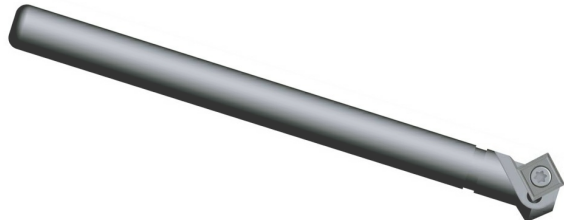


多刃倒角刀



倒角加工

NICECUT

型号 | MRV12-19S

产地 | 日本·Fujigen

产品描述

用途 背面和正面的倒角以及侧面V槽加工

特点 可安装多个刀片，同时进行倒角加工，提升效率
可以进行背面和正面的倒角以及侧面V槽加工

规格参数

| 型号 | 图 | 刃数 | 尺寸 (mm) | | | | | | | | | | 刃长X | 刃长Z | 适配刀片型号 | 加工能力/倒角加工 (mm) |
|-----------|---|-----|-----------|------------|---------------|------------|----------|-----|-----|----|------|------|-----|-----|------------|------------------------------|
| | | | ϕD | ϕD_s | ϕD_{s2} | ϕD_v | ϕd | L | ls | ln | L3 | Z | | | | |
| MRV12-19S | ① | 1 | 19.5 | 6.7 | 13 | 19.8 | 12 | 150 | 128 | 22 | - | 6.57 | 3 | 3 | SPMT090304 | $\phi 13$ - $\phi 19.2$ |
| RV16-35T | ② | 千鸟2 | 35.9 | 18 | - | 36.2 | 16 | 200 | 175 | 25 | 18.3 | 9.13 | 8.7 | 8.7 | T22MOR | $\phi 18.3$ - $\phi 35.6$ |
| RV25-46T | ② | 千鸟4 | 45.6 | 28 | - | 45.9 | 25 | 200 | 175 | 25 | 17.9 | 8.97 | 8.5 | 8.5 | T22MOR | $\phi 28.3$ - $\phi 45.2$ |

规格参数

| 材质 | 进刀量 (fz) | 切削速度 (m/min) | 旋转数 (r.p.m.) | 切削液 | 推荐刀片 |
|-------------|------------|----------------|----------------|-----|------------------------------------|
| 普通钢 | 0.05-0.2 | 100-150 | 3000 | NO | T22MOR NK5050 SPMT090304 NK6060 |
| 合金钢 | 0.05-0.2 | 100-150 | 3000 | NO | |
| 淬火钢HRC~45 | 0.05-0.2 | 100-150 | 2000 | YES | - |
| 淬火钢HRC45~65 | - | - | - | - | |
| 不锈钢 | 0.05-0.2 | 80-120 | 2000 | YES | T22MOR NK5050 SPMT090304 NK6060 |
| 铸铁 | 0.05-0.3 | 100-150 | 3000 | NO | |
| 树脂 | 0.08-0.25 | 150-400 | 7000 | YES | - |
| 铝合金 | 0.08-0.25 | 150-400 | 7000 | YES | |
| 钛合金镍合金 | - | - | - | - | - |

规格参数

| 图片 | 型号 | 材质类型 | 使用角数 | 标准包装 |
|---|------------|--------|------|---------|
|  | T22MOR | NK5050 | 3 | 12pcs/盒 |
|  | SPMT090304 | NK6060 | 4 | |