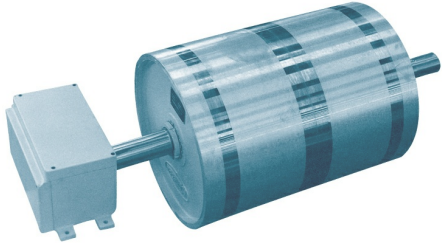


电磁滑轮



 KANETEC

型号 | KER

产地 | 日本·Kanetec

产品描述

用途 广泛用于废物处理系统，并用于从化工，炼钢，煤炭，食品和采矿业的散装材料中去除铁

特点 电磁滑轮配有具有电流表的整流器。电源为单相 200 VAC，输出为 180 VDC

规格参数

型号	皮带宽度	外形尺寸								电机功率 (W)
		ϕD	B	L	ϕd_1	ϕd_2	L_1	L_2	键槽	
KER-3030C	300	300	350	880	50	45	130	60	14X5.5	300
KER-3035C	350	300	400	930	50	45	130	60	14X5.5	360
KER-3040C	400	300	450	980	50	45	130	60	14X5.5	400
KER-3045C	450	300	500	1030	50	45	130	60	14X5.5	450
KER-3050C	500	300	550	1110	55	50	140	70	14X5.5	490
KER-4040C	400	400	450	1030	55	50	150	70	14X5.5	550
KER-4045C	450	400	500	1080	55	50	150	70	14X5.5	620
KER-4050C	500	400	550	1140	60	55	150	80	16X6	680
KER-4060C	600	400	650	1240	60	55	150	80	16X6	800
KER-4075C	750	400	820	1430	65	60	160	80	18X7	1000
KER-5050C	500	500	550	1169	65	60	160	80	18X7	950
KER-5060C	600	500	650	1279	70	65	160	90	18X7	1000
KER-5075C	750	500	820	1449	70	65	160	90	18X7	1300
KER-5090C	900	500	1000	1649	75	70	170	90	20X7.5	1500
KER-6060C	600	600	650	1299	75	70	170	90	20X7.5	1200
KER-6075C	750	600	820	1479	75	70	170	100	20X7.5	1500
KER-6090C	900	600	1000	1679	80	75	180	100	20X7.5	1800
KER-7590C	900	750	1000	1810	100	90	230	180	25X9	2800
KER-75100C	1000	750	1100	2020	100	90	250	200	25X9	3400
KER-75120C	1200	750	1300	2170	110	95	250	200	25X9	3800
KER-75150C	1500	750	1600	2570	110	95	280	250	25X9	4200
KER-90100C	1000	900	1100	2050	125	100	250	230	28X10	4300
KER-90120C	1200	900	1300	2280	125	100	280	250	28X10	4700
KER-90150C	1500	900	1600	2670	125	100	300	300	28X10	5200
KER-100120C	1200	1000	1300	2490	135	110	330	360	28X10	5500
KER-100150C	1500	1000	1600	2900	135	110	360	360	28X10	6500
KER-120120C	1200	1200	1300	2490	140	120	330	360	32X11	6500
KER-120150C	1500	1200	1600	2900	140	120	360	360	32X11	7600