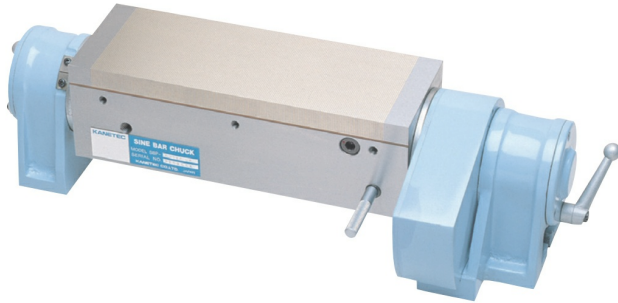


## 可倾式永磁吸盘



 KANETEC

型号 | SBP-RUR

产地 | 日本·Kanetec

### 产品描述

**用途** 适用于需要高精度的磨削工作，包括模具和夹具等相对较小和较薄的物体

**特点** 无需电力，因此不产生热量  
机械功能和特性与SBE型几乎相同

## 规格参数

---

型号	尺寸	磁极间隔	可倾角度	角度精度
		P		
SBP-R1130UR-B	105X300	3 ( 1+2 )	-5°~+45°	0.007/100以内